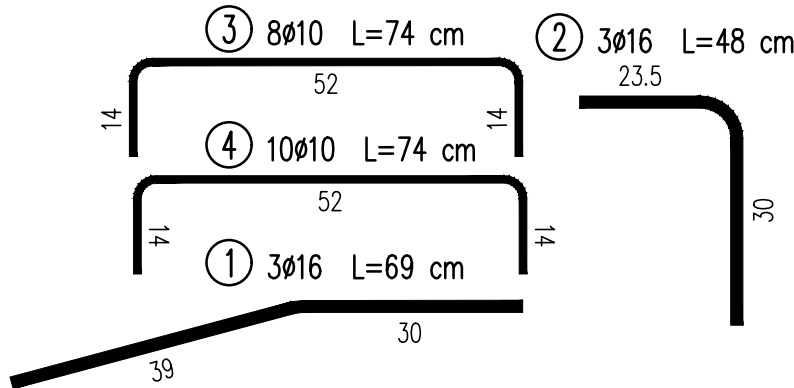
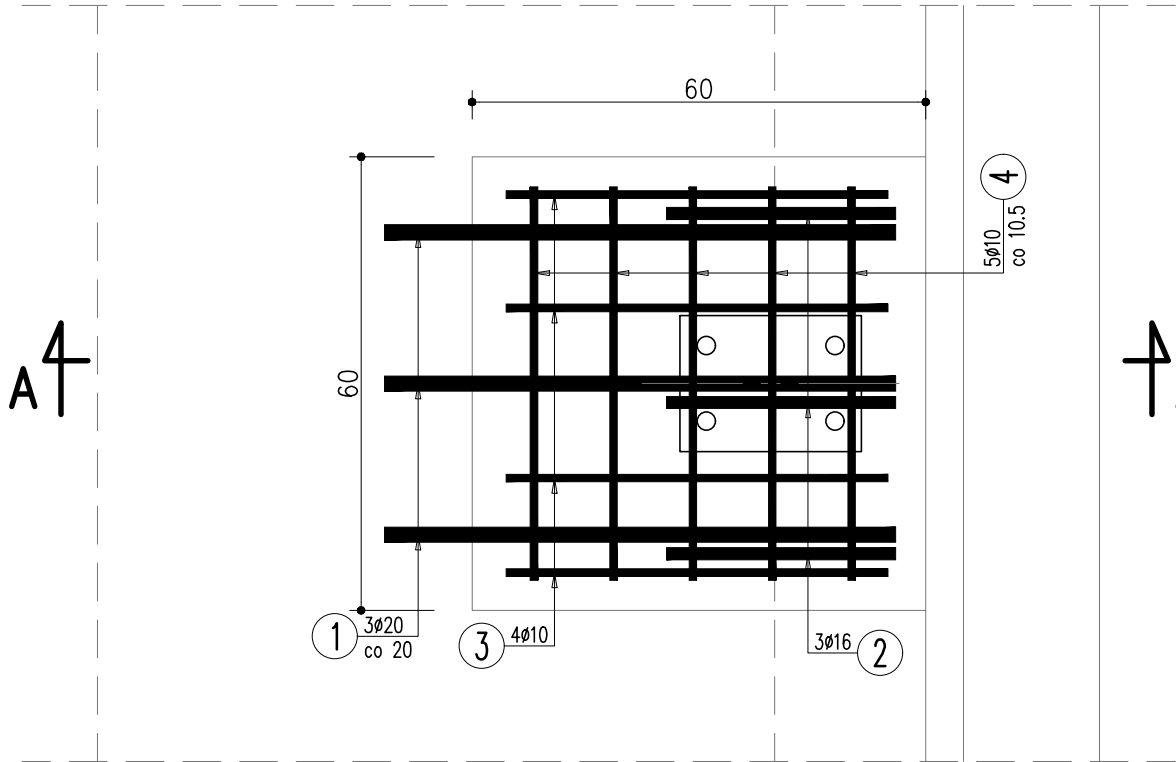


ZAKOTWIENIE SŁUPKA BARIERY, SKALA 1:10

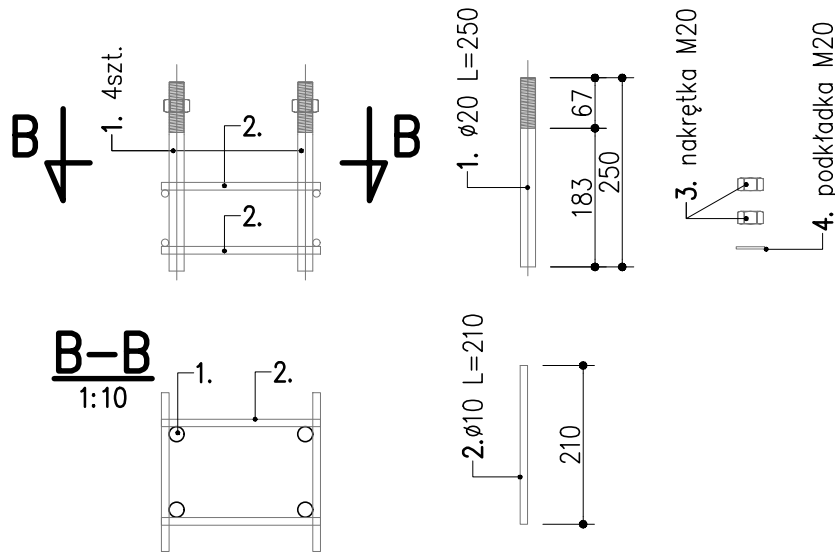


KOTWA BARIERY							
NR	ILOŚĆ [SZT.]	PROFIL	DŁUGOŚĆ [m]	MASA 1mb [kg]	MASA ELEMENTU [kg]	MASA ELEMENTÓW [kg]	MATERIAŁ
1	4	Φ20	0.25	2.50	0.63	2.50	S355
2	8	Φ10	0.21	0.62	0.13	1.04	S355
3	4	nakr. M20	-	-	0.25	0.98	-
4	4	podkł. M20	-	-	0.05	0.20	-
Masa sumaryczna [kg]						4.7	
Dodatek na spoiny 1.8% [kg]						0.1	
Masa całkowita 1szt. [kg]						4.8	
Masa ogólna 154szt. [kg]						740.2	





WYKAZ ZBROJENIA						
Nr pręta	Średnica	Liczba	Długość	Długość ogólna [m]		Uwagi
				AIIN	AIIN	
	[mm]	[szt]	[cm]	Ø10	Ø16	
Element: Element1						
1	Ø16	3	69		2,07	
2	Ø16	3	48		1,44	
3	Ø10	8	74	5,92		
4	Ø10	10	74	7,4		
Długość razem			[m]	13,32	3,51	
Masa jednostkowa			[kg/m]	0,617	1,578	
Masa razem			[kg]	8,2	5,5	
Masa ogólna			[kg]	14		
Wykonać 154 szt.			154 x 14 = 2156 kg			

Beton: B35 (C30/37) V = 14.0 m3
Stal zbroj.: IIIIN G = 2156 kg

KOTWA BARIERY, SKALA 1:10



UWAGI:
1. Geometrię kotwy należy dostosować do geometrii podstawy zastosowanej bariery

Inwestor:		GMINA MIEJSKA KRAKÓW Jednostka organizacyjna: ZARZĄD DRÓG MIASTA KRAKÓW pl. Wszystkich Świętych 3-4, 31-004 Kraków	
Jednostka projektowa:		 Firma Usług Projektowych Roman Rogowski ul. Jodłowa 34, 43-430 Skoczów tel./fax: (33) 4791888 e-mail: fup@fup.wizjanet.pl	
Stadium:	PROJEKT WYKONAWCZY	Umowa nr:	298/U/ZDMK/2024
Nazwa inwestycji :		Remont mostu przez rzekę Wisłę w ciągu ul. Dietla (Most Grunwaldzki) w Krakowie	
Obiekt:		Most Grunwaldzki	
Funkcja:	Imię i nazwisko	Specjalność i nr uprawnień	Podpis
Projektant:	inż. Jarosław Wawrzacz	upr. proj. nr 655/01 w spec. konstrukcyjno-budowlanej	
Sprawdzający:	mgr inż. Tomasz Białecki	upr. do proj. bez ograniczeń w specjalności mostowej nr SLK/1307/POOM/06	
Sprawdzający:	mgr inż. Roman Rogowski	upr. do proj. bez ograniczeń w specjalności inżynierii drogowej nr SLK/5785/PWOD/14	
Tytuł rysunku:		Skala:	Nr rys.:
Kotwienie bariery energochłonnej		1:10	12